

## Caractéristiques thermiques d'un émetteur 500W.

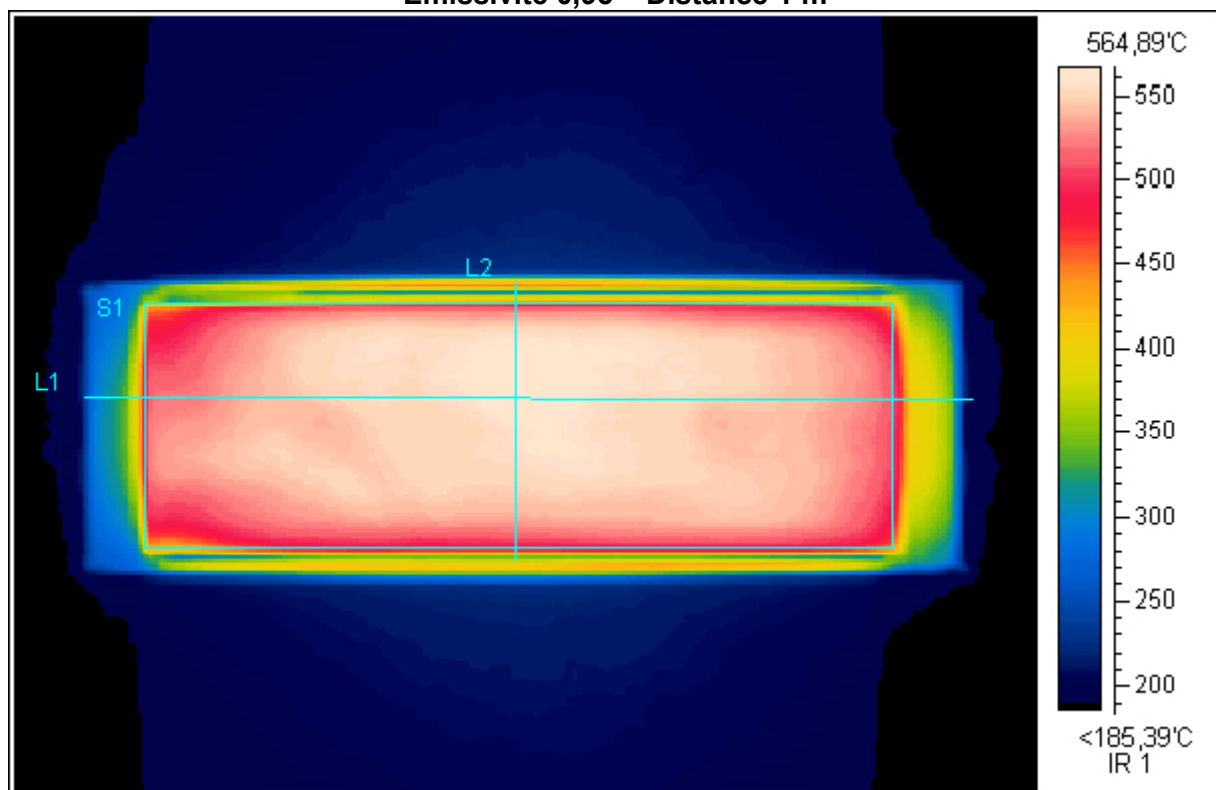
---

Ce document est réalisé à l'aide d'une caméra infra-rouge. Il rend compte de l'homogénéité de température de l'émetteur 500W et l'analyse sur deux lignes de référence (longueur et largeur en leur milieu).

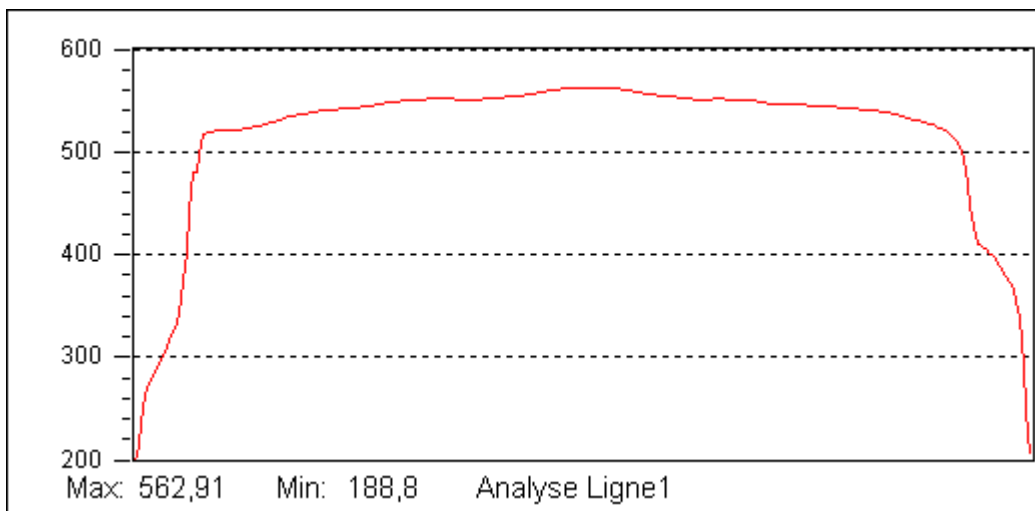
Il présente :

- une vue isotherme de l'émetteur,
  - le taux de répartition de la puissance,
  - une courbe de montée et descente en température.
- 

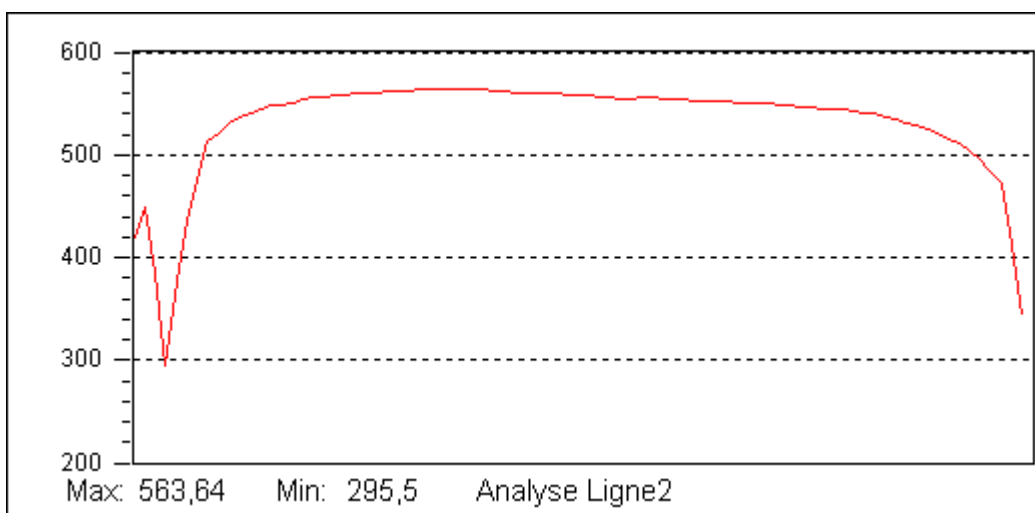
### Emetteur 500 W – Alimentation 230V +/- 1V Emissivité 0,95 – Distance 1 m



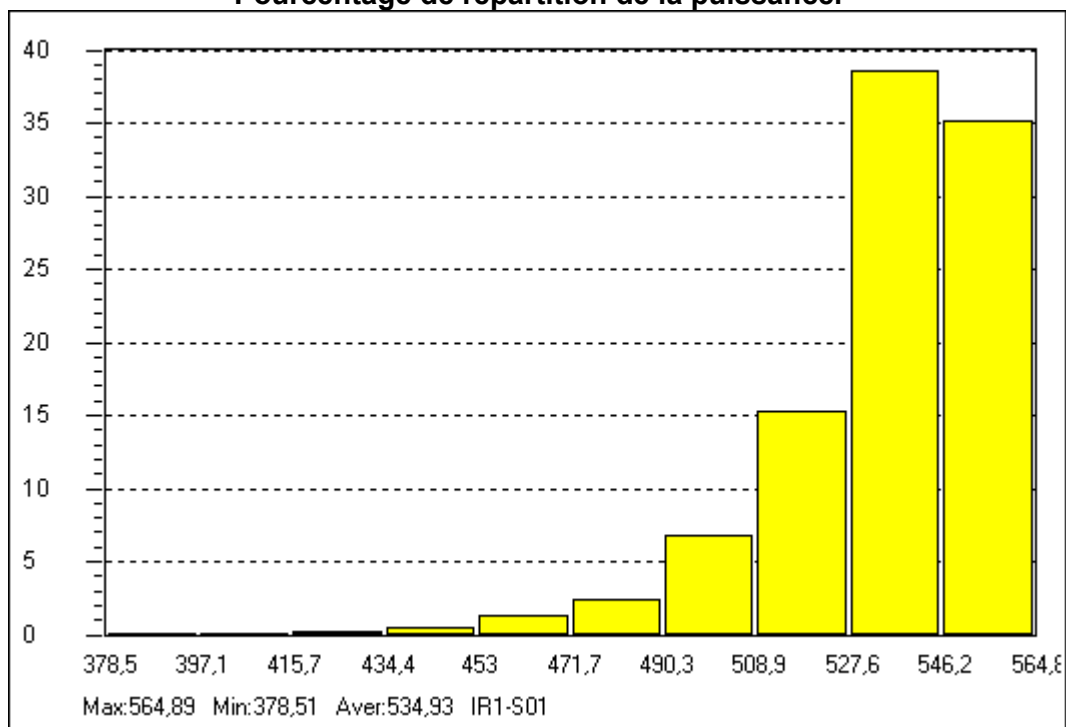
### Analyse de la température : Ligne L01.



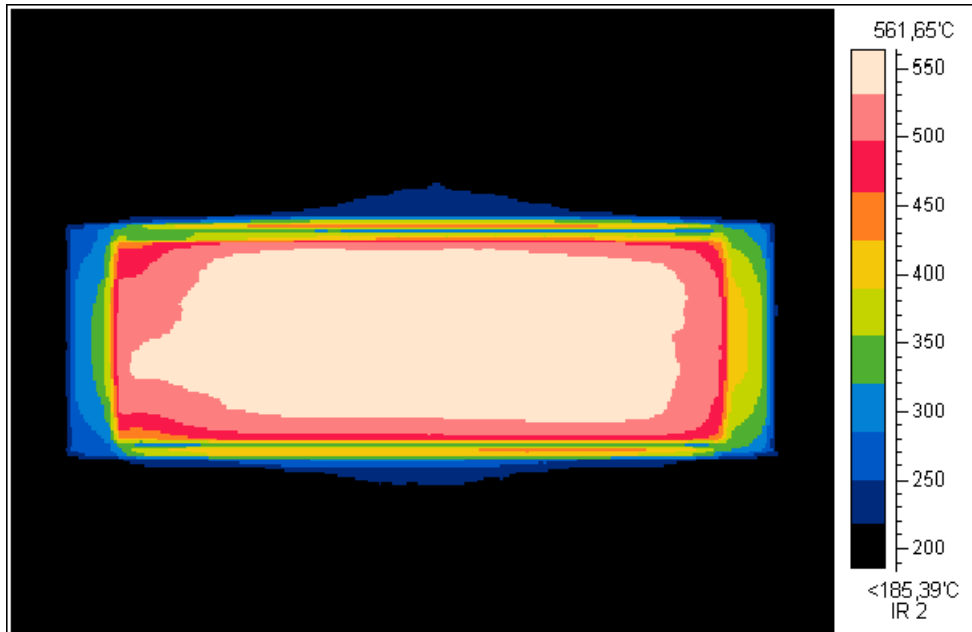
### Analyse de la température : Ligne L02.



### Pourcentage de répartition de la puissance.



**Vue isotherme émetteur 500 W.**



Info IR	Emissivité	Distance	TempEnv	HumRel	Temp Max	Temp Min
	0,95	1 m	25°	50,00%	564,89	<185,39

Titre	L1: Temp Max	L1: Temp Min	L1:Temp Moyenne	L2: Temp Max	L2: Temp Min	L2:Temp Moyenne	S1: Temp Max	S1: Temp Min	S1:Temp Moyenne
Valeur	562,91	188,8	515,5	563,64	295,5	530,89	564,89	378,51	534,93

**Courbe de montée et descente en température d'un émetteur de 500W.**

